

Tente Premium



Tente en aluminium premium avec système d'ouverture parapluie.
Se déploie et se replie en quelques minutes sans outils.
Habillez-là avec un Canopi (toiture), fronton(s), mur(s) ou un demi-mur(s) noirs ou blancs ou mieux, avec impression personnalisée à votre convenance.

Caractéristiques

- Structure en aluminium (pieds hexagonaux : 40 mm x 1,2 mm épaisseur)
- Mur et demi-mur en polyester 120g/m²
- Canopi disponible en 120g/m² (blanc/noir) ou 330g/m² **M1** (personnalisé)
- Maille déperlante imperméable
- résiste aux UV et vent (max 38km/h - niveau 4/5 sur l'échelle de Beaufort)
- Sac de transport à roulettes, piquets métal et cordelettes inclus
- Disponible en 2 coloris (blanc, noir) ou en version personnalisée
- Traité en **M1** pour les Canopi et murs imprimés

Recommandé avec :



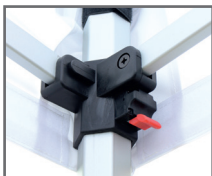
Poids de lestage x2
ZT-BASE-02 / 8kg unité



Sac renforcé à lester
jusque 28kg



Manivelle d'ouverture et de fermeture



Verrouillage des poteaux



Poids de lestage



Structure parapluie



Sac de transport

Visuels standards

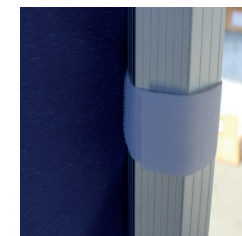
- Canopi, mur et demi-mur
- Disponible pour tous les formats de tentes premium
- Coloris : blanc, noir
- Fixation horizontale des murs : par bande velcro
- Fixation verticale des murs : attaches velcro sur les mâts



Réf Pantone =
SOLID WHITE



Réf Pantone =
SOLID BLACK



Attaches velcro

Visuels standards

- Mur, mur avec fenêtre PVC, mur avec porte
- => La porte s'ouvre et se ferme à l'aide de 2 zip de chaque côté. Maintien de la porte ouverte (roulée) à l'aide de 2 liens.
- Disponible pour tous les formats
- Fixation horizontale des murs : par bande velcro

Mur avec
fenêtre PVC



Mur avec
porte

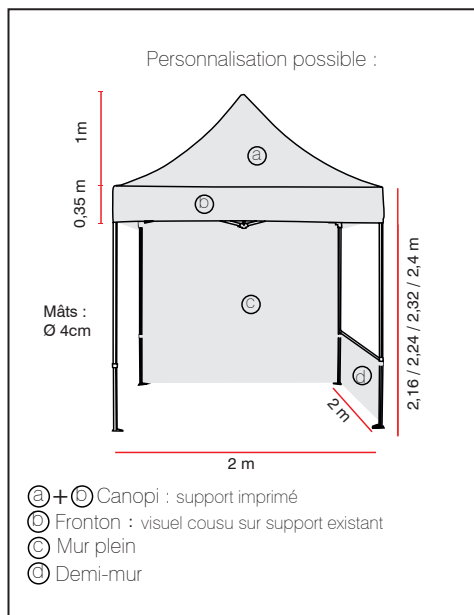
Visuels personnalisés

- Canopi, mur, demi-mur, fronton
- Disponible pour tous les formats tente premium
- Coloris : personnalisé
- Mur / 1/2 mur / mur avec porte = Textile maille lourde 210g traité non feu M1 imprimé en sublimation (lavable en machine) et cousu sur toile polyester
- Mur avec fenêtre PVC = Même finition que le mur recto + fenêtre PVC transparent
- Fronton / canopi = Textile maille lourde 210g traité non feu M1 imprimé en sublimation (lavable en machine) et cousu sur toile polyester

Les gabarits d'impression mis à disposition sont fournis à titre indicatif. Ils tiennent compte de procédés internes qui peuvent varier selon vos équipements, matières & finitions. En cas d'impression par vos soins, il vous appartient de tester au préalable la compatibilité de votre media avec le produit avant utilisation.

Tente Premium 2x2

V2



Dimensions produit



Sac de transport à roulettes piquets + 4 cordes

Informations toile standard

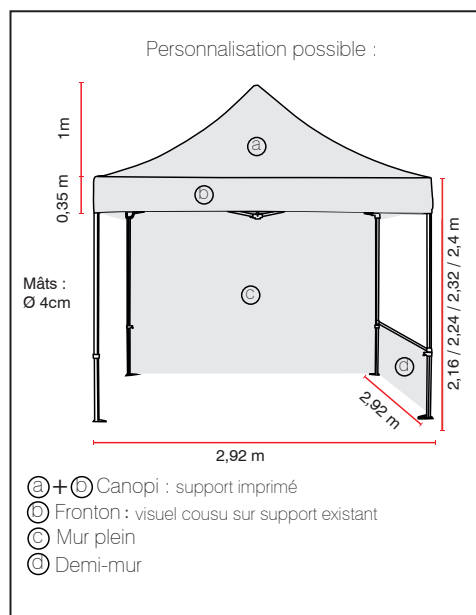
Référence	Désignation	Dimensions visibles du visuel	Poids
ZT22-CT	Canopi Zoom Tent	1110(h) x 2000(l) x 2000(p) mm	1,1 kg
ZT22-HW	Demi-mur Zoom Tent	780(h) x 1960(l) mm	0,3 kg
ZT22-FW	Mur plein Zoom tent	2150(h) x 1950(l) mm	0,6 kg

Informations structure

Référence	Désignation	Dimensions produit h x l x p (mm)	Poids	Dimensions colis (mm) h x l x p	Poids colis
ZT22-XAF-01	Tente premium 2x2 + sac de transport	3160 x 2000 x 2000	14,6 kg	1680 x 285 x 285	17 kg
ZT33-MTB	Barre pour demi-mur	section 1 = 1550 x 230 x 230 section 2 = 1550 x 200 x 200 les 2 sections sont à emboîter	0,85 kg		

Tente Premium 3x3

V2



Dimensions produit



Sac de transport à roulettes piquets + 4 cordes

Informations toile standard

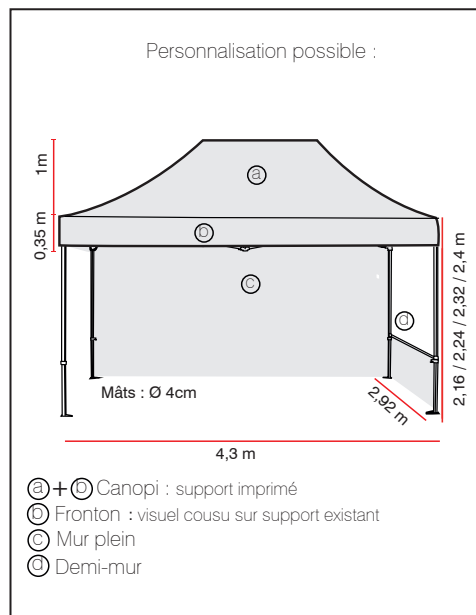
Référence	Désignation	Dimensions visibles du visuel	Poids
ZT33-CT	Canopi Tente premium	1110(h) x 2900(l) x 2900(p) mm	2,1 kg
ZT33-HW	Demi-mur	780(h) x 2760(l) mm	0,4 kg
ZT33-FW	Mur plein	1950(h) x 2790(l) mm	0,95 kg
ZT33-ZIP-FWW	Mur plein Zoom	2100(h) x 2920(l) mm	0,8 kg
ZT33-ZIP-WWW	Mur avec fenêtre PVC	2100(h) x 2920(l) mm Fenêtre : 1300(h) x 2200(l) mm	0,8 kg
ZT33-ZIP-DWW	Mur avec porte	2100(h) x 2920(l) mm Porte : 1900(h) x 1500(l) mm	0,8 kg

Informations structure

Référence	Désignation	Dimensions produit h x l x p (mm)	Poids	Dimensions colis (mm) h x l x p	Poids colis
ZT33-XAF-01	Tente premium 3x3 + sac de transport	3160 x 2920 x 2920	18 kg	1680 x 285 x 285	20 kg
ZT33-MTB	Barre pour demi-mur	section 1 = 1550 x 230 x 230 section 2 = 1550 x 200 x 200 les 2 sections sont à emboîter	0,85 kg		

Tente Premium 3x4,5

V2



Dimensions produit



Sac de transport à roulettes piquets + 4 cordes

Informations toile standard

Référence	Désignation	Dimensions visibles du visuel	Poids
ZT345-CT	Canopi	1110(h) x 3000(l) x 3000(p) mm	2,9 kg
ZT345-HW	Demi-mur Côté 3m	780(h) x 2760(l) mm	0,4 kg
ZT345-HW	Demi-mur Face 4,5m	780(h) x 4450(l) mm	0,5 kg
ZT345-FW	Mur plein Côté 3m	1950(h) x 2790(l) mm	0,8 kg
ZT345-FW	Mur plein Face 4,5m	1950(h) x 4270(l) mm	1,4 kg

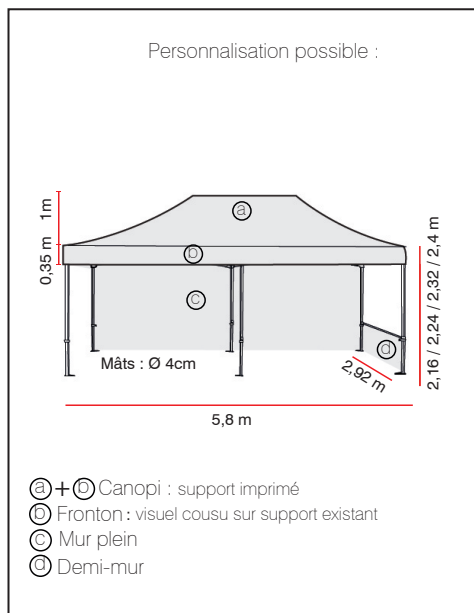
Informations structure

Référence	Désignation	Dimensions produit h x l x p (mm)	Poids	Dimensions colis (mm) h x l x p	Poids colis
ZT345-XAF-01	tente premium 3x4,5 + sac de transport	3160 x 4300 x 2920	24 kg	1680 x 350 x 285	27,4 kg
ZT345-MTB*	Barre pour demi-mur	section 1 = 1550 x 230 x 230 section 2 = 1550 x 200 x 200	0,85 kg		

* Prévoir 2 exemplaires pour le demi-mur face, les sections sont à emboîter

Tente Premium 3x6

V2



Dimensions produit

Sac de transport à roulettes piquets + 4 cordes

Informations toile standard

Référence	Désignation	Dimensions visibles du visuel	Poids
ZT36-CT	Canopi	1110(h) x 5820(l) x 2900(p) mm	3,8 kg
ZT36-HW	Demi-mur 3m	780(h) x 2760(l) mm	0,4 kg
ZT36-FW	* Mur plein 3m	1950(h) x 2790(l) mm	0,8 kg

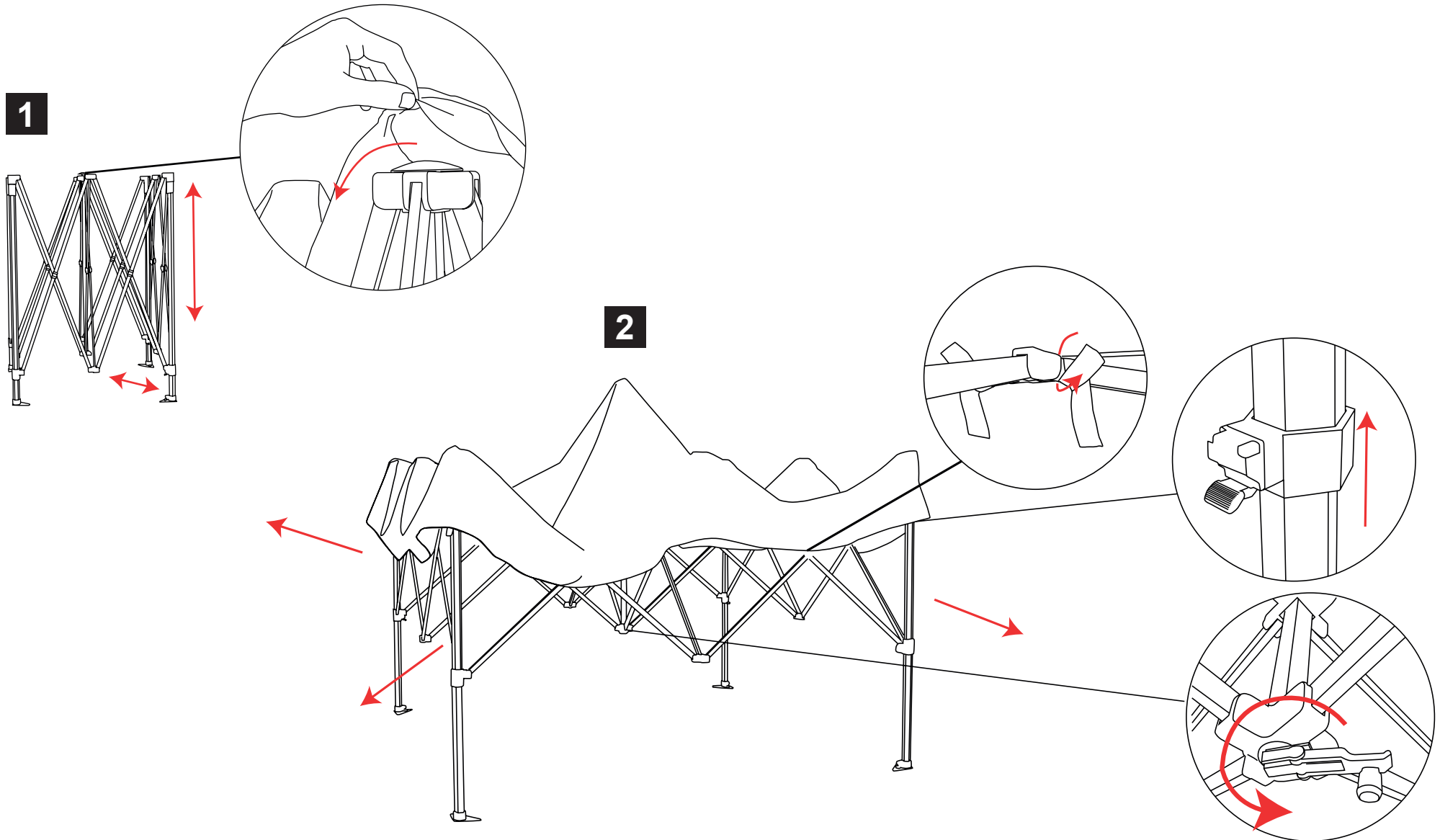
* Prévoir 2 murs pleins pour faire un mur de fond complet

Attention, sur le côté de 6 mètres, utiliser 2 barres pour demi-mur (ZT33-MTB).

Informations structure

Référence	Désignation	Dimensions produit h x l x p (mm)	Poids	Dimensions colis (mm) h x l x p	Poids colis
ZT36-XAF-01	tente premium 3x6 + sac de transport	3160 x 5800 x 2920	30 kg	1680 x 490 x 285	34,2 kg
ZT33-MTB	Barre pour demi-mur	section 1 = 1550 x 230 x 230 section 2 = 1550 x 200 x 200 les 2 sections sont à emboîter	0,85 kg		

Assemblage



Assemblage

